

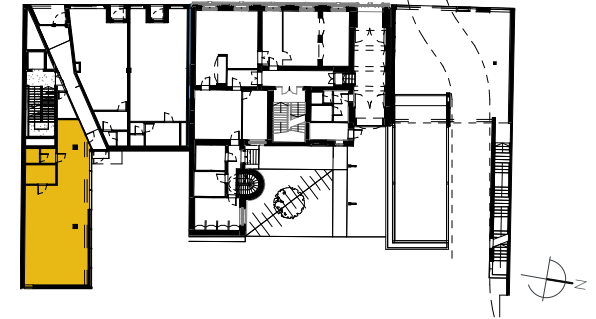


PERŁA PIOTRKOWSKA

Budynek D
Lokal usługowy
Parter

LU-7

Lokalizacja lokalu

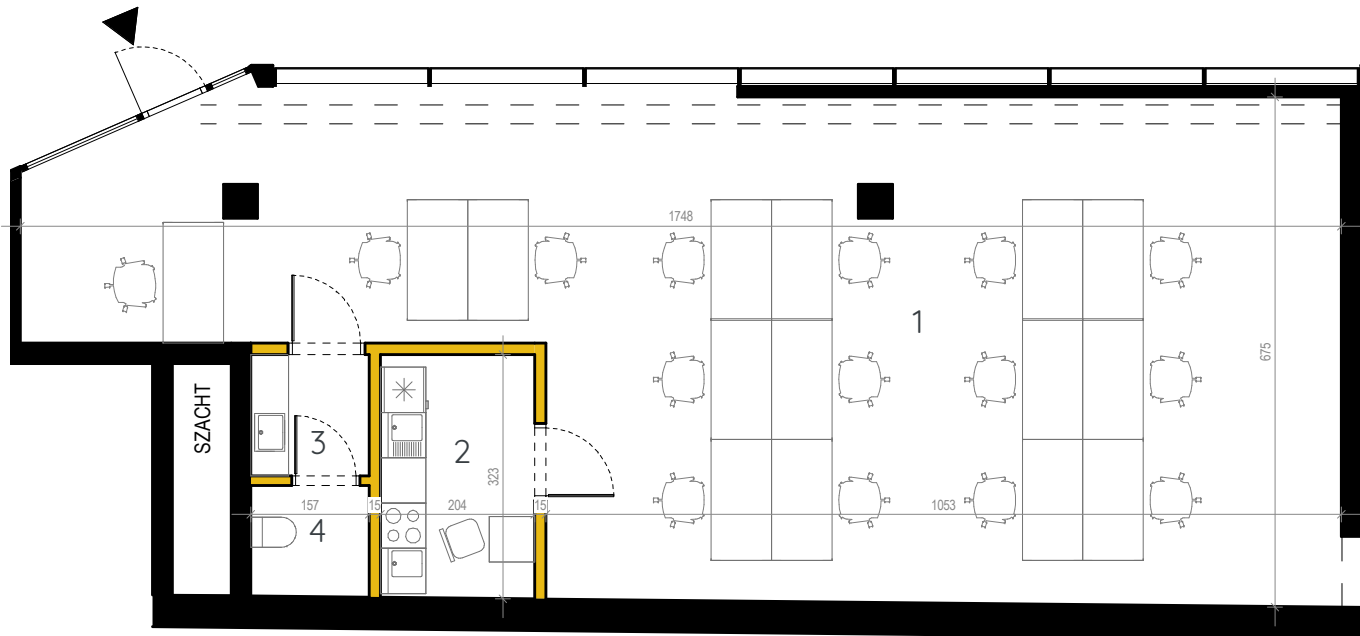


Cena:

Pow. użytkowa lokalu:

107.81m²

| | | |
|---|----------------|----------------------|
| 1 | Pom. biurowe | 94,67 m ² |
| 2 | Pom. socjalne | 6,57 m ² |
| 3 | Przedsiónek WC | 2,52 m ² |
| 4 | WC | 2,30 m ² |



Wysokość lokalu: 436 cm.

Belki: 381 cm od poziomu wykończonej posadzki.

Aranżacja przedstawiona na rysunkach jest przykładowa.

 Ścianki możliwe do demontażu.



Uwagi: 1. Wymiary i powierzchnie w dalszym etapie projektowania mogą ulec nieznacznym zmianom. 2. Wykończenia podłóg, ścian i sufitów określono w projekcie budowlanym oraz w planie prac konserwatorskich. 3. Powierzchnie liczone wg PN-ISO 9836. 4. Urządzenia sanitarne i kuchenne oraz meble nie stanowią wyposażenia lokalu. Rozmieszczenie mebli jest przykładowe, a rozmieszczenie urządzeń wskazuje lokalizację podejść instalacji. 5. Szczegółowe dane i rysunki techniczne dostępne w biurze sprzedaży. 6. Nie dopuszcza się jakichkolwiek ingerencji w konstrukcję, elewację oraz ściany międzylokalowe.

Pow. pomieszczeń: 106.06 m²
Pow. pod ściankami: 1.75 m²

GŁÓWNY PROJEKTANT

 loesch+partnerzy