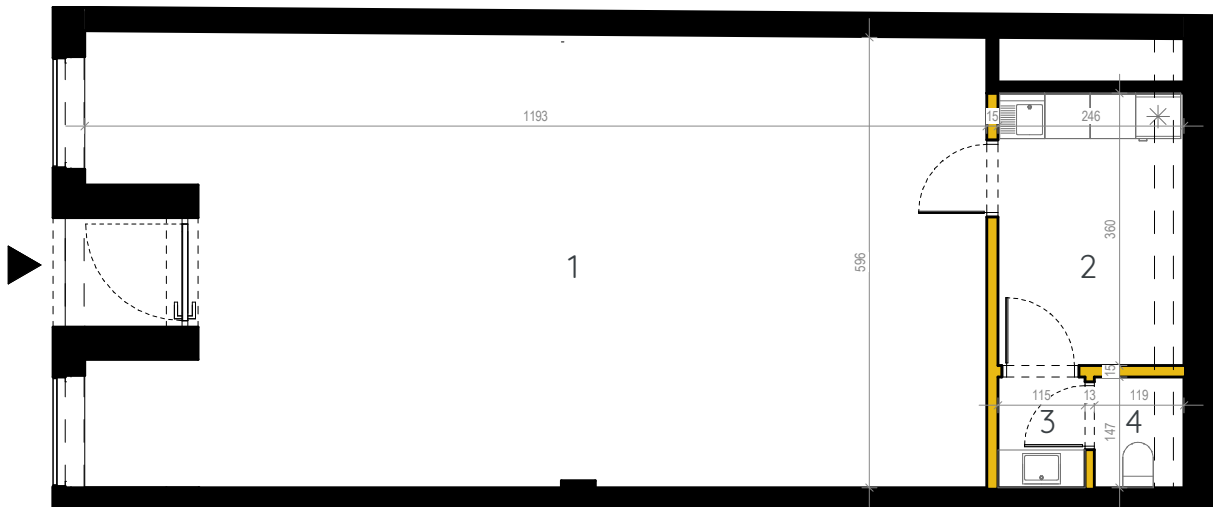




PERŁA PIOTRKOWSKA

ul. Piotrkowska



Wysokość lokalu: 470 cm.

Aranżacja przedstawiona na rysunkach jest przykładowa.

 Ścianki możliwe do demontażu.

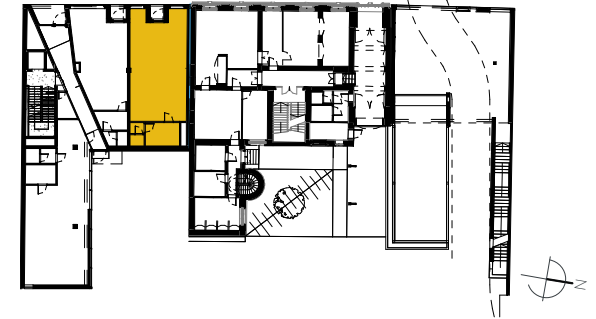


Uwagi: 1. Wymiary i powierzchnie w dalszym etapie projektowania mogą ulec nieznacznym zmianom. 2. Wykończenia podłóg, ścian i sufitów określono w projekcie budowlanym oraz w planie prac konserwatorskich. 3. Powierzchnie liczone wg PN-ISO 9836. 4. Urządzenia sanitarne i kuchenne oraz meble nie stanowią wyposażenia lokalu. Rozmieszczenie mebli jest przykładowe, a rozmieszczenie urządzeń wskazuje lokalizację podejść instalacji. 5. Szczegółowe dane i rysunki techniczne dostępne w biurze sprzedaży. 6. Nie dopuszcza się jakichkolwiek ingerencji w konstrukcję, elewację oraz ściany międzylokalowe.

Budynek D
Lokal usługowy
Parter

LU-5

Lokalizacja lokalu



Cena:

Pow. użytkowa lokalu:

81.77m²

1	Lokal usługowy	68,12 m ²
2	Zaplecze	8,88 m ²
3	Przedsiónek WC	1,69 m ²
4	WC	1,74 m ²

Pow. pomieszczeń:	80.43 m ²
Pow. pod ściankami:	1.34 m ²

GŁÓWNY PROJEKTANT

 loesch+partnerzy