



GEODEZYJNA INWENTARYZACJA
POWIERZCHNI UŻYTKOWEJ
LOKALU MIESZKALNEGO

MIESZKANIE NR 97
KONDYGNACJA 1
PIĘTRO PARTER
KLATKA 3

62,16 m²
POW. WG PN-ISO 9836:1997

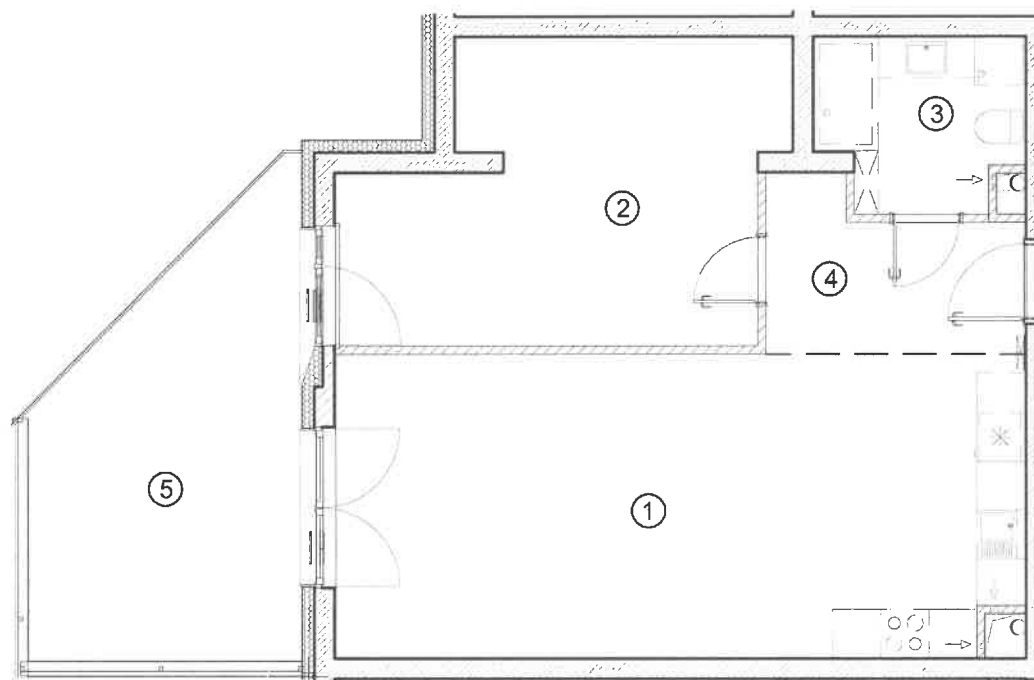
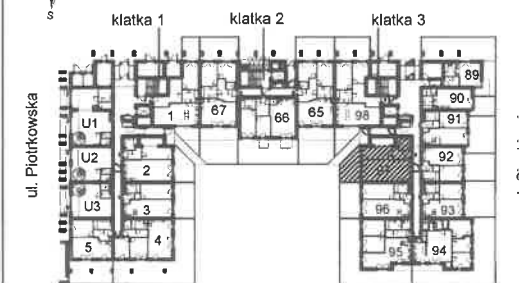
Inwestycja:

BUDOWA ZESPOŁU BUDYNKÓW MIESZKALNO-USŁUGOWYCH
WRAZ Z PODZIEMNĄ HALĄ GARAŻOWĄ
UL. PIOTRKOWSKA 252-256, 90-361 ŁÓDŹ

Inwestor: PERŁA SPÓŁKA Z O.O. PIOTRKOWSKA S.K.
AL. JEROZOLIMSKIE 100, 00-807 WARSZAWA



Rzut kondygnacji :



Nr. Pom.	Nazwa	Pow [m ²]
1.	Pokój dzienny + aneks kuch.	31,35
2.	Pokój	18,07
3.	Łazienka	5,11
4.	Hol	6,65
Powierzchnia pomieszczeń		61,18
Powierzchnia pod ściankami działowymi nadającymi się do demontażu		0,98
Powierzchnia użytkowa		62,16

Rysunek bez skali
Powierzchnia użytkowa lokalu jest liczona na podstawie
przedwstępnej umowy deweloperskiej

GEODETA
mgr inż. KRYSZYNA SKROBISZ
nr upr. 9238
tel. 601 290 745

27.08 24

ASKRO Sebastian Skrobisz
Kompleksowe Usługi Geodezyjne
ul. Świerczwica 72, 02-401 Warszawa

Pomierzono: 08.2023 r.

5. Ogród 16,61 m²