



GEODEZYJNA INWENTARYZACJA
POWIERZCHNI UŻYTKOWEJ
LOKALU MIESZKALNEGO

MIESZKANIE NR 1
KONDYGNACJA 1
PIĘTRO PARTER
KLATKA 1

64,48 m²
POW. WG PN-ISO 9836:1997

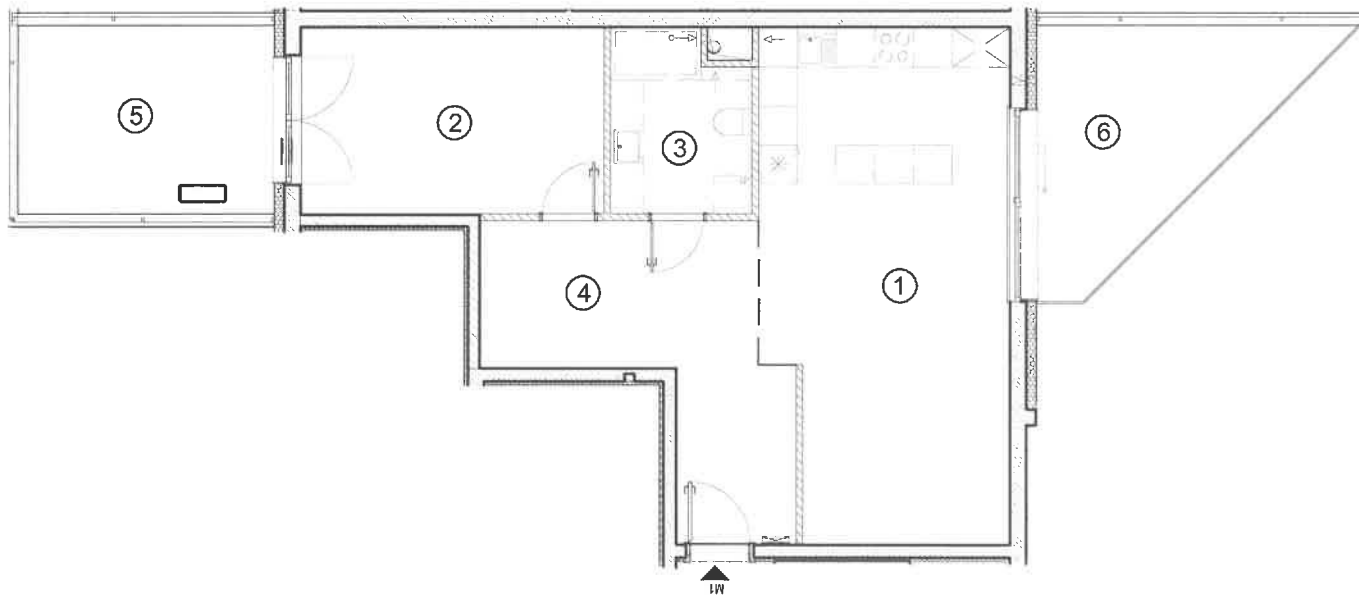
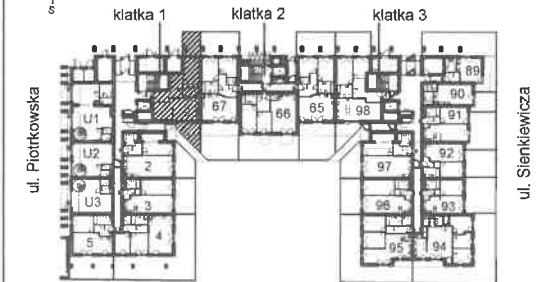
Inwestycja:

BUDOWA ZESPOŁU BUDYNKÓW MIESZKALNO-USŁUGOWYCH
WRAZ Z PODZIEMNĄ HALĄ GARAŻOWĄ
UL. PIOTRKOWSKA 252-256, 90-361 ŁÓDŹ

Inwestor: PERŁA SPÓŁKA Z O.O. PIOTRKOWSKA S.K.
AL. JEROZOLIMSKIE 100, 00-807 WARSZAWA



Rzut kondygnacji :



Nr. Pom.	Nazwa	Pow [m ²]
1.	Pokój dzienny + aneks kuch.	29,10
2.	Pokój	13,45
3.	Łazienka	5,84
4.	Hol	14,87
Powierzchnia pomieszczeń		63,26
Powierzchnia pod ściankami działowymi nadającymi się do demontażu		1,22
Powierzchnia użytkowa		64,48

Rysunek bez skali
Powierzchnia użytkowa lokalu jest liczona na podstawie
przedwstępnej umowy deweloperskiej

GEODETA
mgr inż. KRYSZYNA SKROBISZ
ul. upr. 9238
tel. 601 290 745
27.08.24

ASKRO Sebastian Skrobisz
Kompleksowe Usługi Geodezyjne
ul. Świerczka 72, 02-401 Warszawa
Pomierzono: 08.2023 r.

5. Ogród 15,20 m²

6. Ogród 11,40 m²