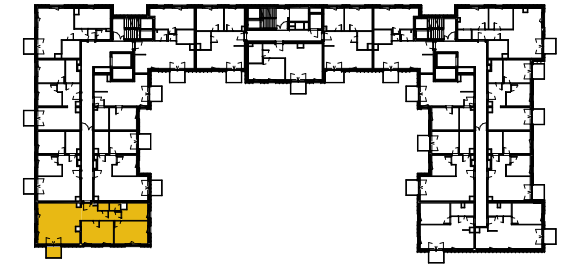




Lokalizacja mieszkania



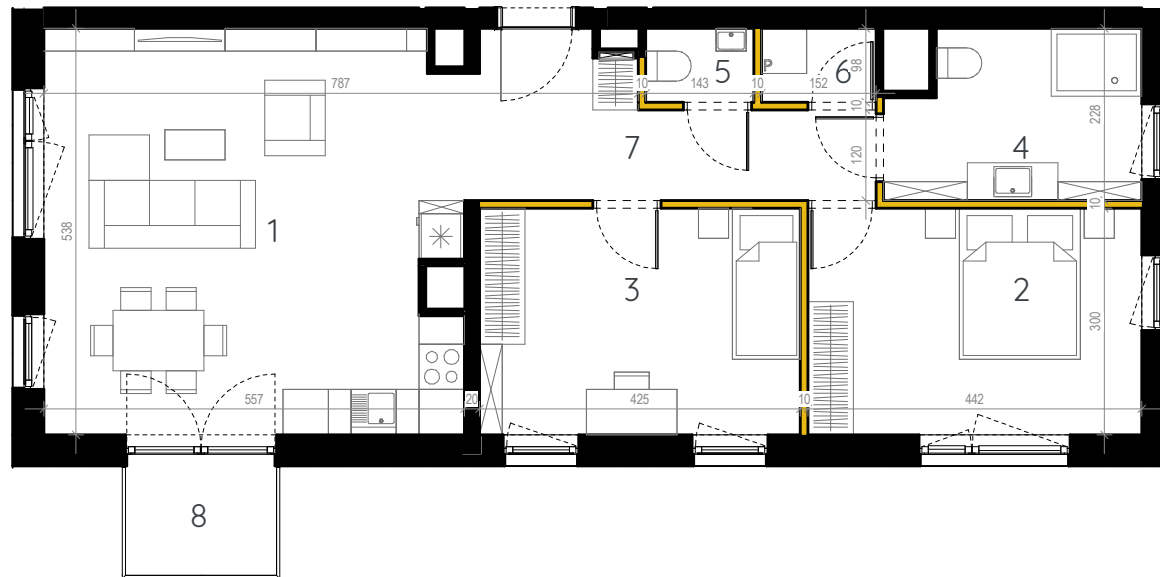
Cena:

Pow. użytkowa lokalu:

75.69m²

1	Pokój dzienny + aneks kuch.	29,54 m ²
2	Pokój	13,26 m ²
3	Pokój	12,74 m ²
4	Łazienka	7,15 m ²
5	WC	1,40 m ²
6	Pomieszczenie pomocnicze	1,49 m ²
7	Hol	8,33 m ²
8	Balkon	2,86 m ²

Pow. pomieszczeń: 73.90 m²
 Pow. pod ściankami: 1.79 m²



Aranżacja przedstawiona na rysunkach jest przykładowa.

 Ścianki możliwe do demontażu.



Uwagi: 1. Wymiary i powierzchnie w dalszym etapie projektowania mogą ulec nieznacznym zmianom. 2. Na warstwy wykończenia podłóg przyjęto 2cm. 3. Powierzchnie liczone wg PN-ISO 9836. 4. Urządzenia sanitarne i kuchenne oraz meble nie stanowią wyposażenia mieszkania. Rozmieszczenie mebli jest przykładowe, a rozmieszczenie urządzeń wskazuje lokalizację podejść instalacji. 5. Szczegółowe dane i rysunki techniczne dostępne w biurze sprzedaży. 6. Nie dopuszcza się jakichkolwiek ingerencji w konstrukcję, elewację oraz ściany międzylokalowe.

GŁÓWNY PROJEKTANT

 **loesch+partnerzy**