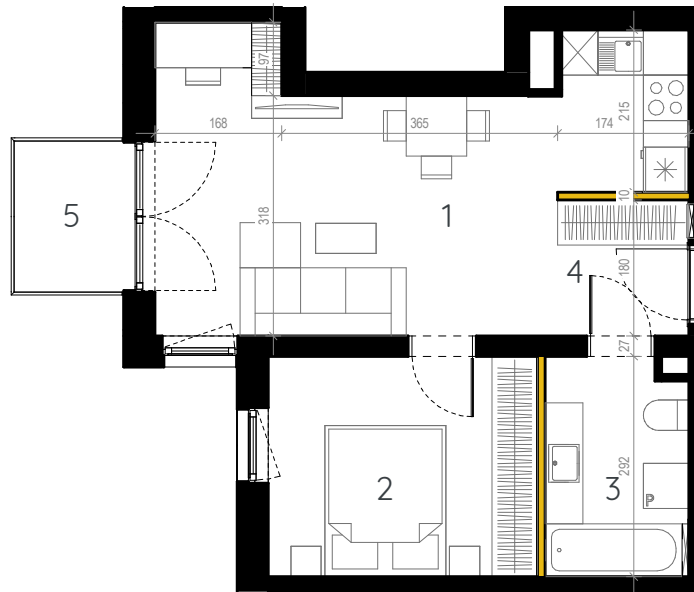
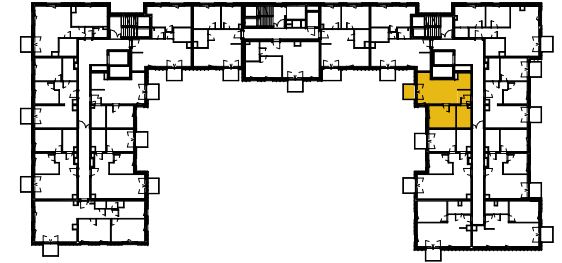




Lokalizacja mieszkania



Cena:

Pow. użytkowa lokalu:

## 41.63m<sup>2</sup>

1	Pokój dzienny + aneks kuch.	22,26 m <sup>2</sup>
2	Pokój	10,39 m <sup>2</sup>
3	Łazienka	5,40 m <sup>2</sup>
4	Hol	3,12 m <sup>2</sup>
5	Balkon	2,86 m <sup>2</sup>

Aranżacja przedstawiona na rysunkach jest przykładowa.

 Ścianki możliwe do demontażu.



Uwagi: 1. Wymiary i powierzchnie w dalszym etapie projektowania mogą ulec nieznacznym zmianom. 2. Na warstwy wykończenia podłóg przyjęto 2cm. 3. Powierzchnie liczone wg PN-ISO 9836. 4. Urządzenia sanitarne i kuchenne oraz meble nie stanowią wyposażenia mieszkania. Rozmieszczenie mebli jest przykładowe, a rozmieszczenie urządzeń wskazuje lokalizację podejść instalacji. 5. Szczegółowe dane i rysunki techniczne dostępne w biurze sprzedaży. 6. Nie dopuszcza się jakichkolwiek ingerencji w konstrukcję, elewację oraz ściany międzylokalowe.

Pow. pomieszczeń: 41.16 m<sup>2</sup>  
Pow. pod ściankami: 0.47 m<sup>2</sup>

GŁÓWNY PROJEKTANT

 **loesch+partnerzy**