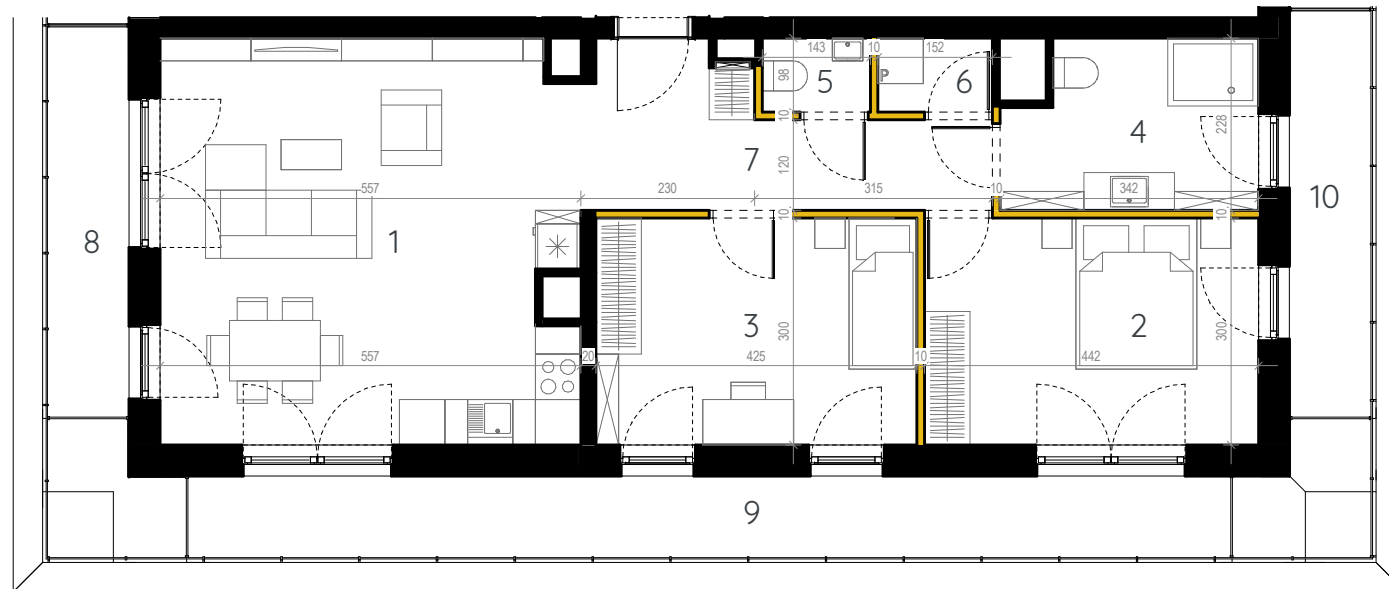
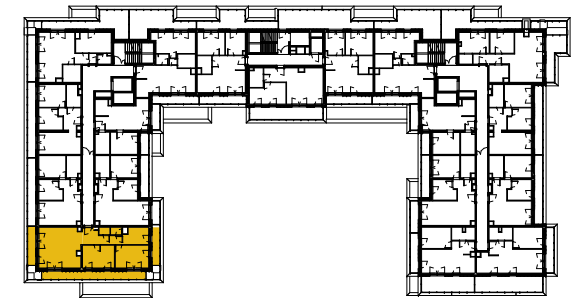


Lokalizacja mieszkania



Cena:

Pow. użytkowa lokalu:

**75.69m<sup>2</sup>**

1	Pokój dzienny + aneks kuch.	29,54 m <sup>2</sup>
2	Pokój	13,26 m <sup>2</sup>
3	Pokój	12,74 m <sup>2</sup>
4	Łazienka	7,15 m <sup>2</sup>
5	WC	1,40 m <sup>2</sup>
6	Pomieszczenie pomocnicze	1,49 m <sup>2</sup>
7	Hol	8,33 m <sup>2</sup>
8	Taras	6,16 m <sup>2</sup>
9	Taras	16,24 m <sup>2</sup>
10	Taras	5,91 m <sup>2</sup>

Pow. pomieszczeń: 73,90 m<sup>2</sup>  
Pow. pod ściankami: 1,79 m<sup>2</sup>

 Ścianki możliwe do demontażu. I Aranżacja przedstawiona na rysunkach jest przykładowa.

0 1 2 3 4m



Uwagi: 1. Wymiary i powierzchnie w dalszym etapie projektowania mogą ulec nieznacznym zmianom. 2. Na warstwy wykończenia podłóg przyjęto 2cm. 3. Powierzchnie liczone wg PN-ISO 9836. 4. Urządzenia sanitarne i kuchenne oraz meble nie stanowią wyposażenia mieszkania. Rozmieszczenie mebli jest przykładowe, a rozmieszczenie urządzeń wskazuje lokalizację podejść instalacji. 5. Szczegółowe dane i rysunki techniczne dostępne w biurze sprzedaży. 6. Nie dopuszcza się jakichkolwiek ingerencji w konstrukcję, elewację oraz ściany międzylokalowe.

GŁÓWNY PROJEKTANT

