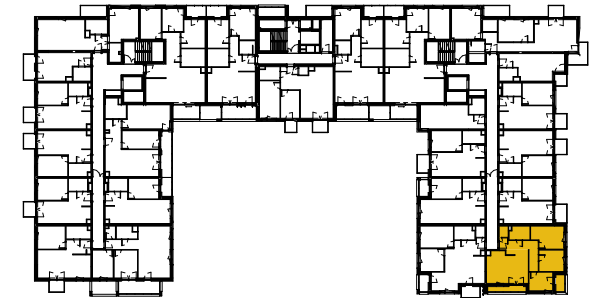




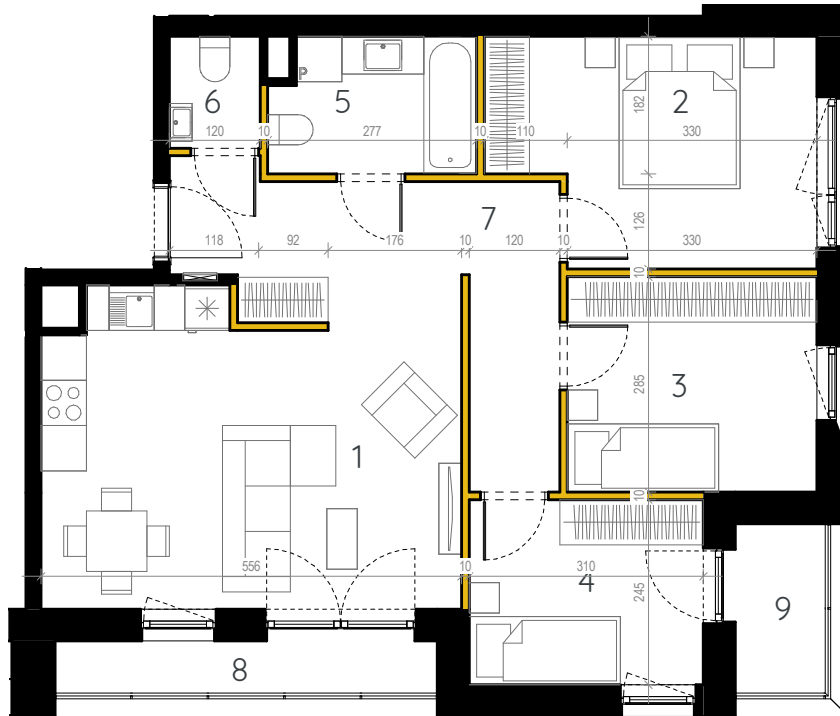
Lokalizacja mieszkania




Cena:

Pow. użytkowa lokalu:

72.17m²



Aranżacja przedstawiona na rysunkach jest przykładowa.

 Ścianki możliwe do demontażu.



1	Pokój dzienny + aneks kuch.	23,70 m ²
2	Pokój	12,17 m ²
3	Pokój	9,41 m ²
4	Pokój	7,60 m ²
5	Łazienka	4,79 m ²
6	WC	1,78 m ²
7	Hol	10,24 m ²
8	Balkon	4,25 m ²
9	Balkon	3,20 m ²

Pow. pomieszczeń: 69.66 m²
Pow. pod ściankami: 2.51 m²

Uwagi: 1. Wymiary i powierzchnie w dalszym etapie projektowania mogą ulec nieznacznym zmianom. 2. Na warstwy wykończenia podłóg przyjęto 2cm. 3. Powierzchnie liczone wg PN-ISO 9836. 4. Urządzenia sanitarne i kuchenne oraz meble nie stanowią wyposażenia mieszkania. Rozmieszczenie mebli jest przykładowe, a rozmieszczenie urządzeń wskazuje lokalizację podejść instalacji. 5. Szczegółowe dane i rysunki techniczne dostępne w biurze sprzedaży. 6. Nie dopuszcza się jakichkolwiek ingerencji w konstrukcję, elewację oraz ściany międzylokalowe.

GŁÓWNY PROJEKTANT

 **loesch+partnerzy**