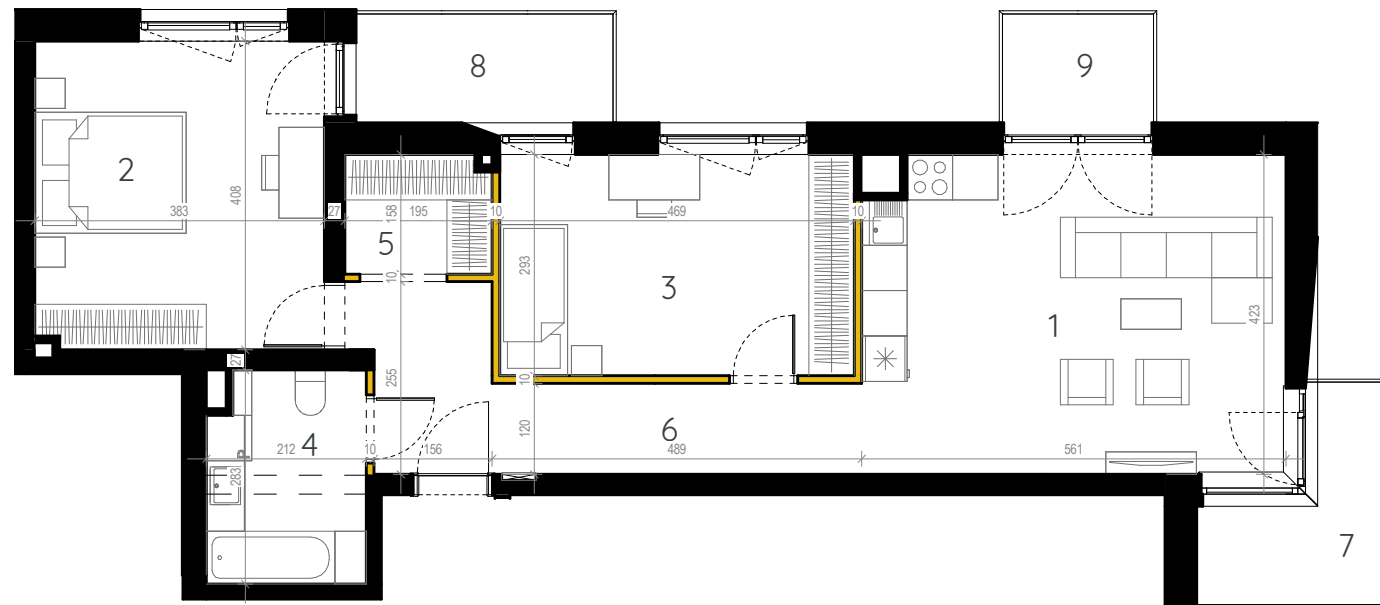
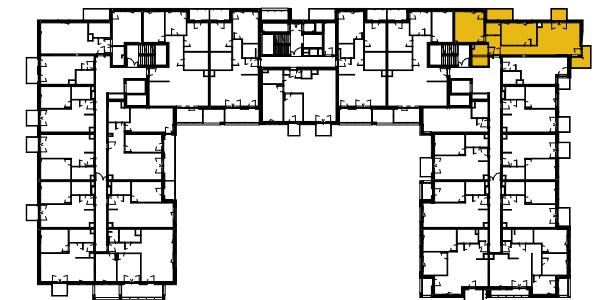


Lokalizacja mieszkania



Cena:

Pow. użytkowa lokalu:

73.04m²

| | | |
|---|-----------------------------|----------------------|
| 1 | Pokój dzienny + aneks kuch. | 23,43 m ² |
| 2 | Pokój | 15,57 m ² |
| 3 | Pokój | 13,72 m ² |
| 4 | Łazienka | 5,78 m ² |
| 5 | Garderoba | 3,03 m ² |
| 6 | Hol | 10,16 m ² |
| 7 | Balkon | 5,02 m ² |
| 8 | Balkon | 4,86 m ² |
| 9 | Balkon | 2,86 m ² |

Pow. pomieszczeń: 71.69 m²
Pow. pod ściankami: 1.35 m²

 Ścianki możliwe do demontażu. I Aranżacja przedstawiona na rysunkach jest przykładowa.

0 1 2 3 4m



Uwagi: 1. Wymiary i powierzchnie w dalszym etapie projektowania mogą ulec nieznacznym zmianom. 2. Na warstwy wykończenia podłóg przyjęto 2cm. 3. Powierzchnie liczone wg PN-ISO 9836. 4. Urządzenia sanitarne i kuchenne oraz meble nie stanowią wyposażenia mieszkania. Rozmieszczenie mebli jest przykładowe, a rozmieszczenie urządzeń wskazuje lokalizację podejść instalacji. 5. Szczegółowe dane i rysunki techniczne dostępne w biurze sprzedaży. 6. Nie dopuszcza się jakichkolwiek ingerencji w konstrukcję, elewację oraz ściany międzylokalowe.

GLÓWNY PROJEKTANT

