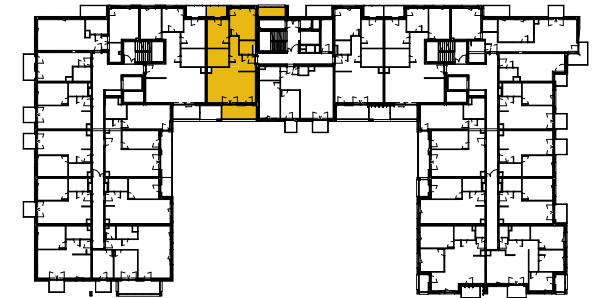




Lokalizacja mieszkania



Cena:

Pow. użytkowa lokalu:

## 73.78m<sup>2</sup>

|   |                             |                      |
|---|-----------------------------|----------------------|
| 1 | Pokój dzienny + aneks kuch. | 28,06 m <sup>2</sup> |
| 2 | Pokój                       | 13,39 m <sup>2</sup> |
| 3 | Pokój                       | 10,75 m <sup>2</sup> |
| 4 | Łazienka                    | 6,69 m <sup>2</sup>  |
| 5 | WC                          | 3,31 m <sup>2</sup>  |
| 6 | Hol                         | 9,46 m <sup>2</sup>  |
| 7 | Balkon                      | 8,69 m <sup>2</sup>  |
| 8 | Loggia                      | 4,55 m <sup>2</sup>  |
| 9 | Loggia                      | 3,81 m <sup>2</sup>  |

Pow. pomieszczeń: 71.67 m<sup>2</sup>  
 Pow. pod ściankami: 2.11 m<sup>2</sup>



Aranżacja przedstawiona na rysunkach jest przykładowa.

 Ścianki możliwe do demontażu.



Uwagi: 1. Wymiary i powierzchnie w dalszym etapie projektowania mogą ulec nieznacznym zmianom. 2. Na warstwy wykończenia podłóg przyjęto 2cm. 3. Powierzchnie liczone wg PN-ISO 9836. 4. Urządzenia sanitarne i kuchenne oraz meble nie stanowią wyposażenia mieszkania. Rozmieszczenie mebli jest przykładowe, a rozmieszczenie urządzeń wskazuje lokalizację podejść instalacji. 5. Szczegółowe dane i rysunki techniczne dostępne w biurze sprzedaży. 6. Nie dopuszcza się jakichkolwiek ingerencji w konstrukcję, elewację oraz ściany międzylokalowe.

GŁÓWNY PROJEKTANT

 **loesch+partnerzy**