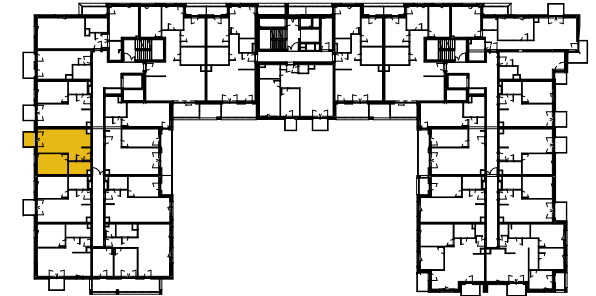




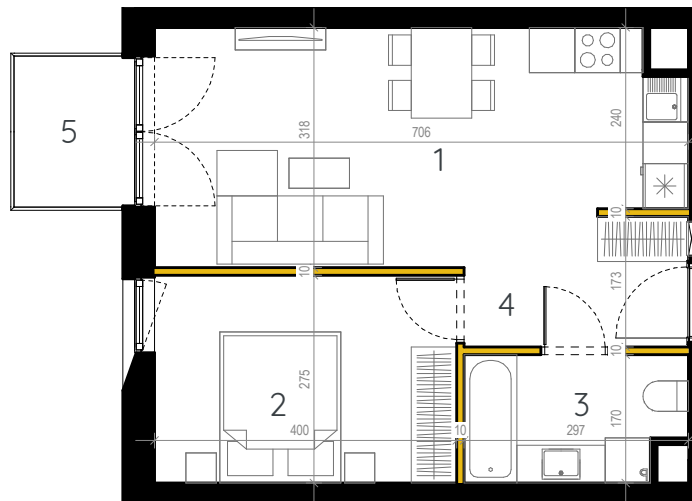
Lokalizacja mieszkania



Cena:


Pow. użytkowa lokalu:

41.91m²



1	Pokój dzienny + aneks kuch.	21,14 m ²
2	Pokój	10,99 m ²
3	Łazienka	4,74 m ²
4	Hol	3,93 m ²
5	Balkon	2,86 m ²

Aranżacja przedstawiona na rysunkach jest przykładowa.

 Ścianki możliwe do demontażu.



Uwagi: 1. Wymiary i powierzchnie w dalszym etapie projektowania mogą ulec nieznacznym zmianom. 2. Na warstwy wykończenia podłóg przyjęto 2cm. 3. Powierzchnie liczone wg PN-ISO 9836. 4. Urządzenia sanitarne i kuchenne oraz meble nie stanowią wyposażenia mieszkania. Rozmieszczenie mebli jest przykładowe, a rozmieszczenie urządzeń wskazuje lokalizację podejść instalacji. 5. Szczegółowe dane i rysunki techniczne dostępne w biurze sprzedaży. 6. Nie dopuszcza się jakichkolwiek ingerencji w konstrukcję, elewację oraz ściany międzylokalowe.

Pow. pomieszczeń: 40.81 m²
Pow. pod ściankami: 1.10 m²

GŁÓWNY PROJEKTANT

 **loesch+partnerzy**