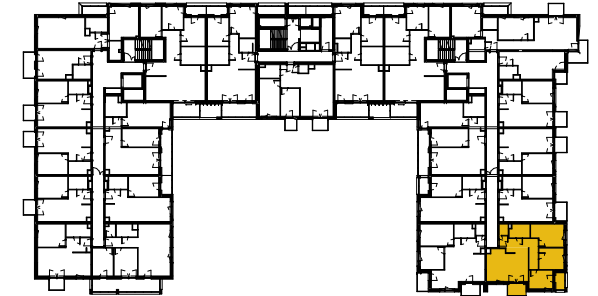




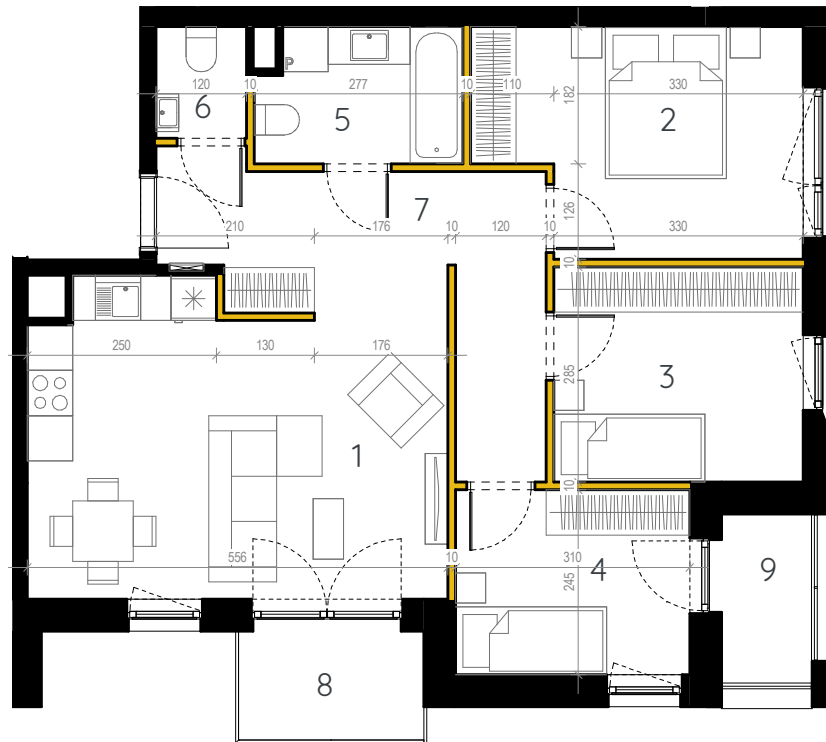
Lokalizacja mieszkania




Cena:

Pow. użytkowa lokalu:

## 72.17m<sup>2</sup>



Aranżacja przedstawiona na rysunkach jest przykładowa.

 Ścianki możliwe do demontażu.



1	Pokój dzienny + aneks kuch.	23,70 m <sup>2</sup>
2	Pokój	12,17 m <sup>2</sup>
3	Pokój	9,41 m <sup>2</sup>
4	Pokój	7,60 m <sup>2</sup>
5	Łazienka	4,79 m <sup>2</sup>
6	WC	1,78 m <sup>2</sup>
7	Hol	10,24 m <sup>2</sup>
8	Balkon	3,53 m <sup>2</sup>
9	Balkon	3,14 m <sup>2</sup>

Pow. pomieszczeń: 69.66 m<sup>2</sup>  
Pow. pod ściankami: 2.51 m<sup>2</sup>

Uwagi: 1. Wymiary i powierzchnie w dalszym etapie projektowania mogą ulec nieznacznym zmianom. 2. Na warstwy wykończenia podłóg przyjęto 2cm. 3. Powierzchnie liczone wg PN-ISO 9836. 4. Urządzenia sanitarne i kuchenne oraz meble nie stanowią wyposażenia mieszkania. Rozmieszczenie mebli jest przykładowe, a rozmieszczenie urządzeń wskazuje lokalizację podejść instalacji. 5. Szczegółowe dane i rysunki techniczne dostępne w biurze sprzedaży. 6. Nie dopuszcza się jakichkolwiek ingerencji w konstrukcję, elewację oraz ściany międzylokalowe.

GŁÓWNY PROJEKTANT

 **loesch+partnerzy**