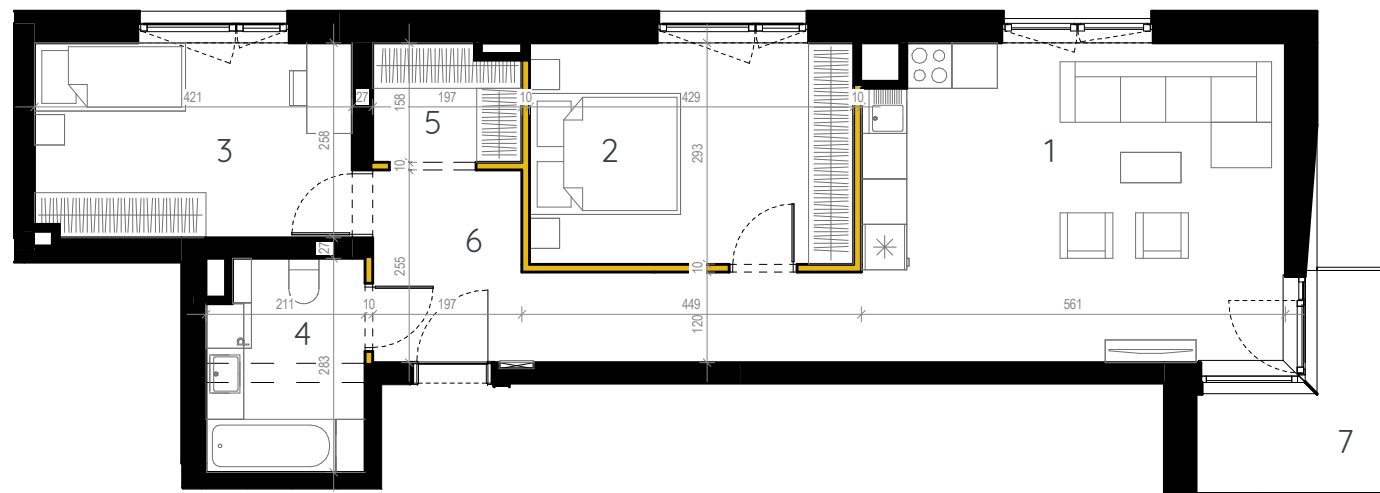
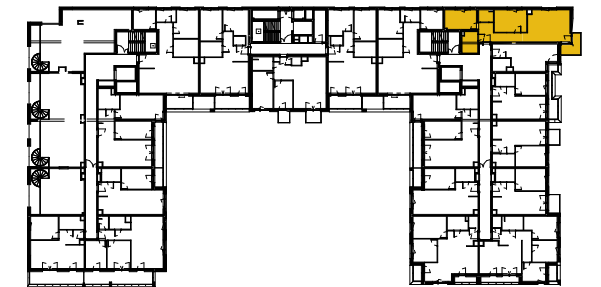


Lokalizacja mieszkania



Cena:

Pow. użytkowa lokalu:

67.18m²

1	Pokój dzienny + aneks kuch.	24,15 m ²
2	Pokój	12,57 m ²
3	Pokój	10,79 m ²
4	Łazienka	5,75 m ²
5	Garderoba	2,98 m ²
6	Hol	9,64 m ²
7	Balkon	5,02 m ²

 Ścianki możliwe do demontażu. I Aranżacja przedstawiona na rysunkach jest przykładowa.



Uwagi: 1. Wymiary i powierzchnie w dalszym etapie projektowania mogą ulec nieznacznym zmianom. 2. Na warstwy wykończenia podłóg przyjęto 2cm. 3. Powierzchnie liczone wg PN-ISO 9836. 4. Urządzenia sanitarne i kuchenne oraz meble nie stanowią wyposażenia mieszkania. Rozmieszczenie mebli jest przykładowe, a rozmieszczenie urządzeń wskazuje lokalizację podejść instalacji. 5. Szczegółowe dane i rysunki techniczne dostępne w biurze sprzedaży. 6. Nie dopuszcza się jakichkolwiek ingerencji w konstrukcję, elewację oraz ściany międzylokalowe.

Pow. pomieszczeń: 65.88 m²
Pow. pod ściankami: 1.30 m²

GŁÓWNY PROJEKTANT

