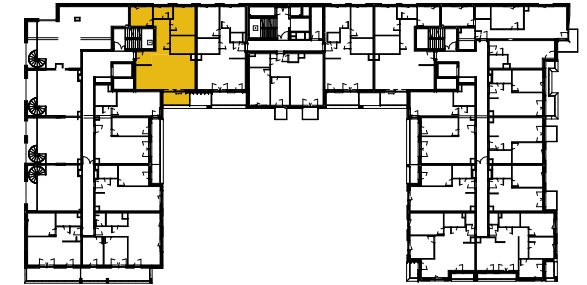




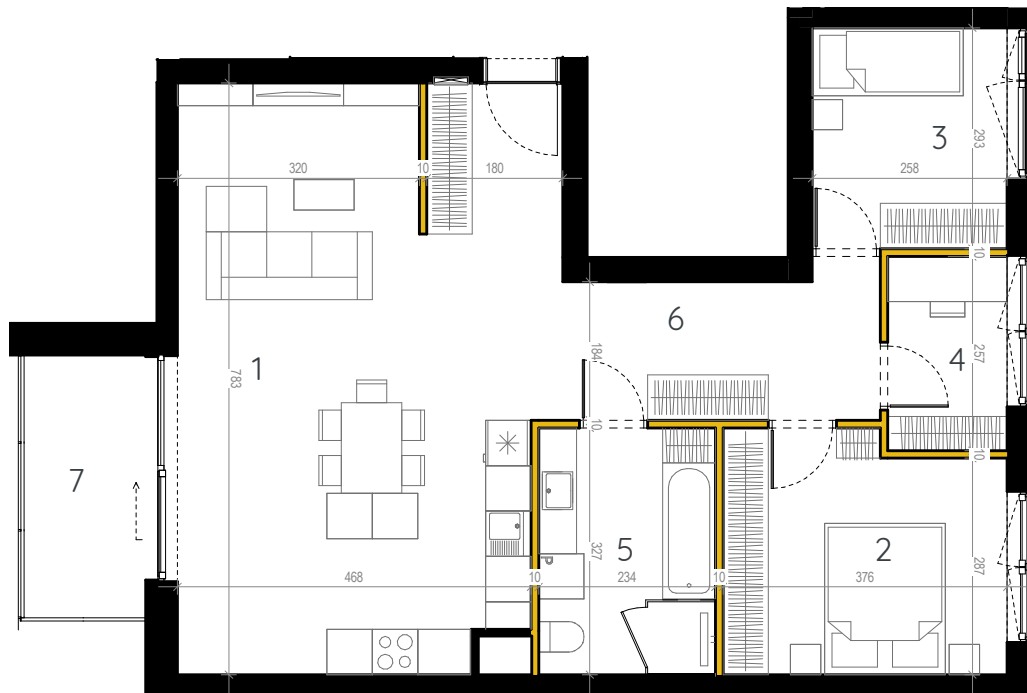
Lokalizacja mieszkania



Cena:

Pow. użytkowa lokalu:

## 78.64m<sup>2</sup>



1	Pokój dzienny + aneks kuch.	33,21 m <sup>2</sup>
2	Pokój	11,60 m <sup>2</sup>
3	Pokój	7,55 m <sup>2</sup>
4	Pokój	4,06 m <sup>2</sup>
5	Łazienka	7,64 m <sup>2</sup>
6	Hol	12,64 m <sup>2</sup>
7	Balkon	5,72 m <sup>2</sup>

Aranżacja przedstawiona na rysunkach jest przykładowa.

 Ścianki możliwe do demontażu.



Pow. pomieszczeń:	76.71 m <sup>2</sup>
Pow. pod ściankami:	1.93 m <sup>2</sup>

Uwagi: 1. Wymiary i powierzchnie w dalszym etapie projektowania mogą ulec nieznacznym zmianom. 2. Na warstwy wykończenia podłóg przyjęto 2cm. 3. Powierzchnie liczone wg PN-ISO 9836. 4. Urządzenia sanitarne i kuchenne oraz meble nie stanowią wyposażenia mieszkania. Rozmieszczenie mebli jest przykładowe, a rozmieszczenie urządzeń wskazuje lokalizację podejść instalacji. 5. Szczegółowe dane i rysunki techniczne dostępne w biurze sprzedaży. 6. Nie dopuszcza się jakichkolwiek ingerencji w konstrukcję, elewację oraz ściany międzylokalowe.

GŁÓWNY PROJEKTANT

 **loesch+partnerzy**