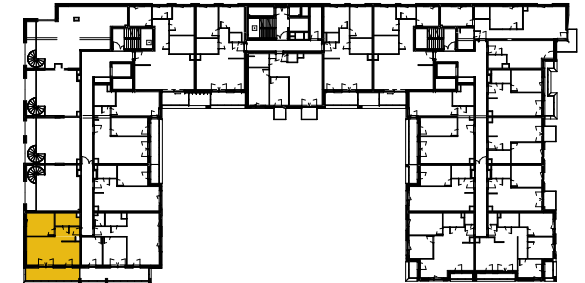




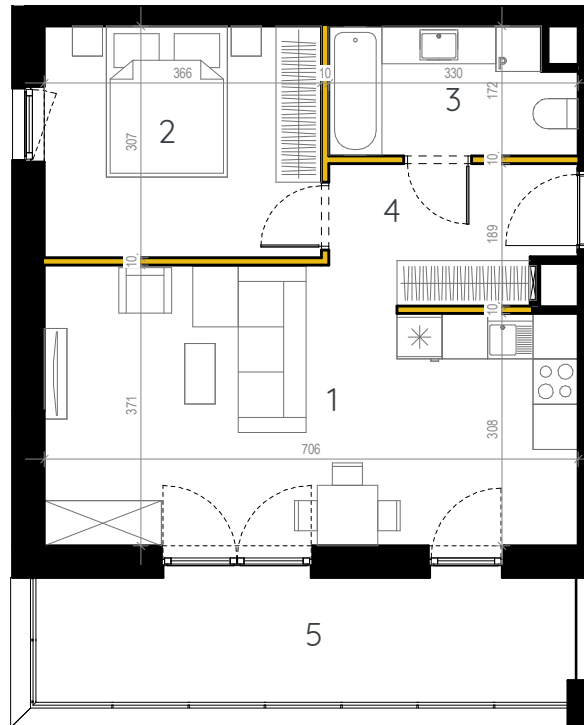
Lokalizacja mieszkania



Cena:

Pow. użytkowa lokalu:

## 47.84m<sup>2</sup>



1	Pokój dzienny + aneks kuch.	25,83 m <sup>2</sup>
2	Pokój	11,23 m <sup>2</sup>
3	Łazienka	5,38 m <sup>2</sup>
4	Hol	4,21 m <sup>2</sup>
5	Balkon	12,43 m <sup>2</sup>

Aranżacja przedstawiona na rysunkach jest przykładowa.

 Ścianki możliwe do demontażu.



Uwagi: 1. Wymiary i powierzchnie w dalszym etapie projektowania mogą ulec nieznacznym zmianom. 2. Na warstwy wykończenia podłóg przyjęto 2cm. 3. Powierzchnie liczone wg PN-ISO 9836. 4. Urządzenia sanitarne i kuchenne oraz meble nie stanowią wyposażenia mieszkania. Rozmieszczenie mebli jest przykładowe, a rozmieszczenie urządzeń wskazuje lokalizację podejść instalacji. 5. Szczegółowe dane i rysunki techniczne dostępne w biurze sprzedaży. 6. Nie dopuszcza się jakichkolwiek ingerencji w konstrukcję, elewację oraz ściany międzylokalowe.

Pow. pomieszczeń: 46.65 m<sup>2</sup>  
Pow. pod ściankami: 1.19 m<sup>2</sup>

GŁÓWNY PROJEKTANT

 **loesch+partnerzy**