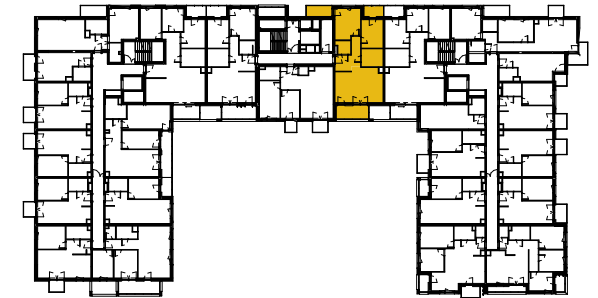




Lokalizacja mieszkania



Cena:

Pow. użytkowa lokalu:

73.56m²

| | | |
|---|-----------------------------|----------------------|
| 1 | Pokój dzienny + aneks kuch. | 27,98 m ² |
| 2 | Pokój | 13,31 m ² |
| 3 | Pokój | 10,75 m ² |
| 4 | Łazienka | 6,69 m ² |
| 5 | WC | 3,30 m ² |
| 6 | Hol | 9,42 m ² |
| 7 | Balkon | 7,91 m ² |
| 8 | Balkon | 4,86 m ² |
| 9 | Loggia | 3,81 m ² |

Pow. pomieszczeń: 71.45 m²
Pow. pod ściankami: 2.11 m²



Aranżacja przedstawiona na rysunkach jest przykładowa.

 Ścianki możliwe do demontażu.



Uwagi: 1. Wymiary i powierzchnie w dalszym etapie projektowania mogą ulec nieznacznym zmianom. 2. Na warstwy wykończenia podłóg przyjęto 2cm. 3. Powierzchnie liczone wg PN-ISO 9836. 4. Urządzenia sanitarne i kuchenne oraz meble nie stanowią wyposażenia mieszkania. Rozmieszczenie mebli jest przykładowe, a rozmieszczenie urządzeń wskazuje lokalizację podejść instalacji. 5. Szczegółowe dane i rysunki techniczne dostępne w biurze sprzedaży. 6. Nie dopuszcza się jakichkolwiek ingerencji w konstrukcję, elewację oraz ściany międzylokalowe.

GŁÓWNY PROJEKTANT

 **loesch+partnerzy**