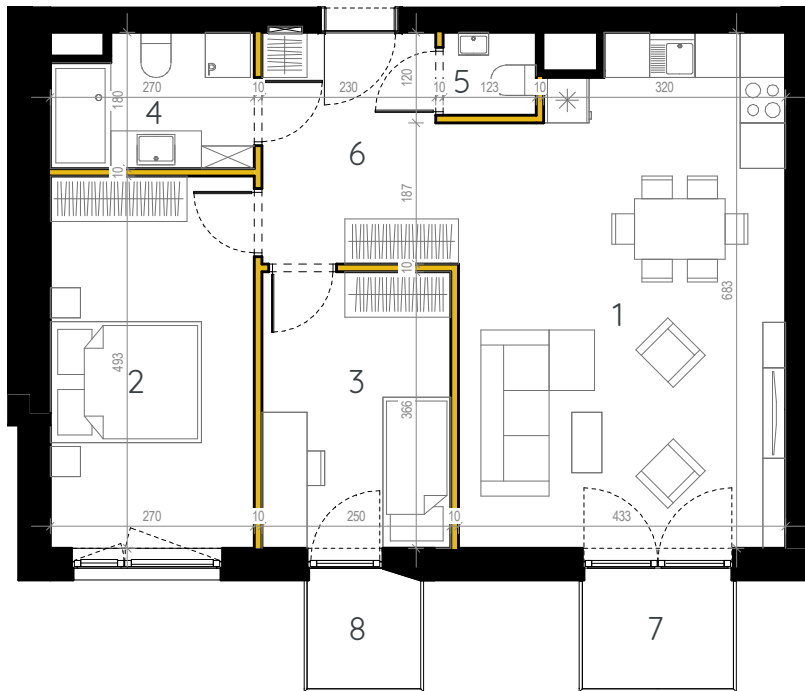
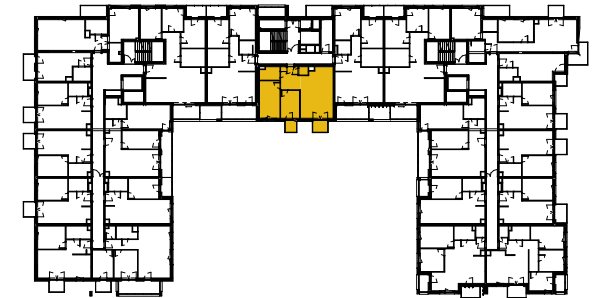




Lokalizacja mieszkania



Aranżacja przedstawiona na rysunkach jest przykładowa.

 Ścianki możliwe do demontażu.



Cena:

Pow. użytkowa lokalu:

65.59m²

1	Pokój dzienny + aneks kuch.	27,74 m ²
2	Pokój	13,30 m ²
3	Pokój	9,15 m ²
4	Łazienka	4,55 m ²
5	WC	1,35 m ²
6	Hol	7,62 m ²
7	Balkon	2,86 m ²
8	Balkon	2,16 m ²

Pow. pomieszczeń: 63.71 m²

Pow. pod ściankami: 1.88 m²

Uwagi: 1. Wymiary i powierzchnie w dalszym etapie projektowania mogą ulec nieznacznym zmianom. 2. Na warstwy wykończenia podłóg przyjęto 2cm. 3. Powierzchnie liczone wg PN-ISO 9836. 4. Urządzenia sanitarne i kuchenne oraz meble nie stanowią wyposażenia mieszkania. Rozmieszczenie mebli jest przykładowe, a rozmieszczenie urządzeń wskazuje lokalizację podejść instalacji. 5. Szczegółowe dane i rysunki techniczne dostępne w biurze sprzedaży. 6. Nie dopuszcza się jakichkolwiek ingerencji w konstrukcję, elewację oraz ściany międzylokalowe.

GŁÓWNY PROJEKTANT

 **loesch+partnerzy**