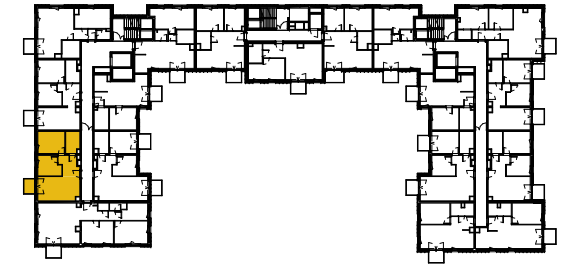




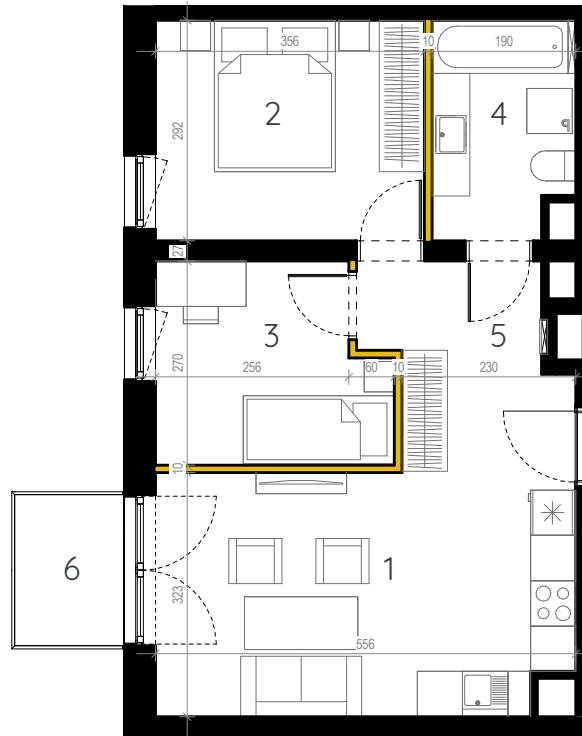
Lokalizacja mieszkania



Cena:


Pow. użytkowa lokalu:

## 48.46m<sup>2</sup>



|   |                             |                      |
|---|-----------------------------|----------------------|
| 1 | Pokój dzienny + aneks kuch. | 17,66 m <sup>2</sup> |
| 2 | Pokój                       | 10,38 m <sup>2</sup> |
| 3 | Pokój                       | 7,77 m <sup>2</sup>  |
| 4 | Łazienka                    | 5,28 m <sup>2</sup>  |
| 5 | Hol                         | 6,43 m <sup>2</sup>  |
| 6 | Balkon                      | 2,86 m <sup>2</sup>  |

Aranżacja przedstawiona na rysunkach jest przykładowa.

 Ścianki możliwe do demontażu.



Uwagi: 1. Wymiary i powierzchnie w dalszym etapie projektowania mogą ulec nieznacznym zmianom. 2. Na warstwy wykończenia podłóg przyjęto 2cm. 3. Powierzchnie liczone wg PN-ISO 9836. 4. Urządzenia sanitarne i kuchenne oraz meble nie stanowią wyposażenia mieszkania. Rozmieszczenie mebli jest przykładowe, a rozmieszczenie urządzeń wskazuje lokalizację podejść instalacji. 5. Szczegółowe dane i rysunki techniczne dostępne w biurze sprzedaży. 6. Nie dopuszcza się jakichkolwiek ingerencji w konstrukcję, elewację oraz ściany międzylokalowe.

Pow. pomieszczeń: 47,52 m<sup>2</sup>  
Pow. pod ściankami: 0,94 m<sup>2</sup>

GŁÓWNY PROJEKTANT