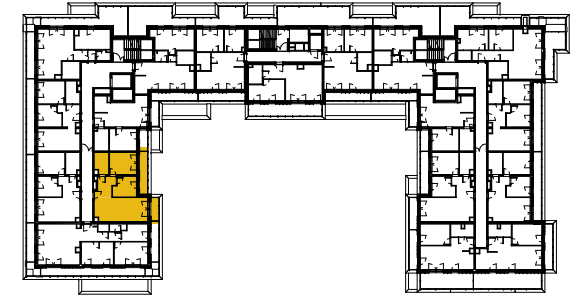




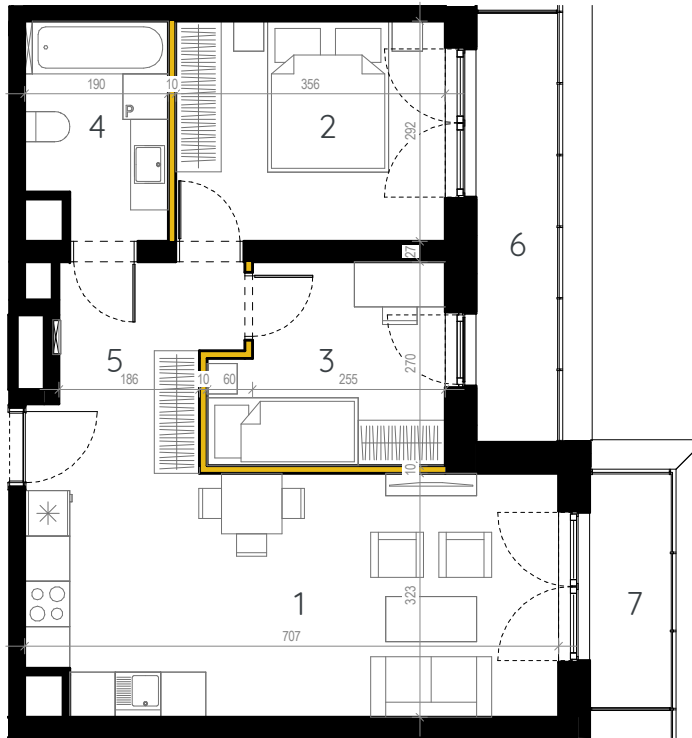
Lokalizacja mieszkania




Cena:

Pow. użytkowa lokalu:

52.99m²



Aranżacja przedstawiona na rysunkach jest przykładowa.

 Ścianki możliwe do demontażu.



1	Pokój dzienny + aneks kuch.	22,43 m ²
2	Pokój	10,39 m ²
3	Pokój	7,74 m ²
4	Łazienka	5,15 m ²
5	Hol	6,33 m ²
6	Taras	7,28 m ²
7	Taras	4,19 m ²

Pow. pomieszczeń: 52.04 m²
Pow. pod ściankami: 0.95 m²

Uwagi: 1. Wymiary i powierzchnie w dalszym etapie projektowania mogą ulec nieznacznym zmianom. 2. Na warstwy wykończenia podłóg przyjęto 2cm. 3. Powierzchnie liczone wg PN-ISO 9836. 4. Urządzenia sanitarne i kuchenne oraz meble nie stanowią wyposażenia mieszkania. Rozmieszczenie mebli jest przykładowe, a rozmieszczenie urządzeń wskazuje lokalizację podejść instalacji. 5. Szczegółowe dane i rysunki techniczne dostępne w biurze sprzedaży. 6. Nie dopuszcza się jakichkolwiek ingerencji w konstrukcję, elewację oraz ściany międzylokalowe.

GŁÓWNY PROJEKTANT

 **loesch+partnerzy**