


Aranżacja przedstawiona na rysunkach jest przykładowa.

 Ścianki możliwe do demontażu.

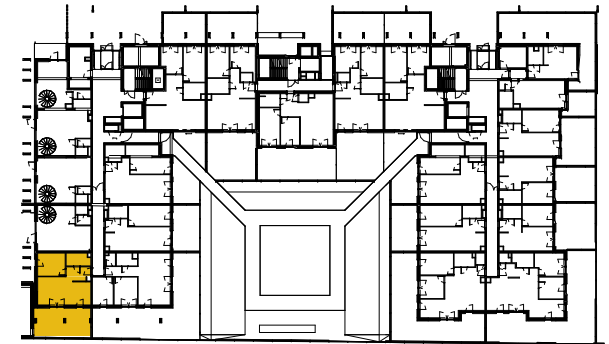


Uwagi: 1. Wymiary i powierzchnie w dalszym etapie projektowania mogą ulec nieznacznym zmianom. 2. Na warstwy wykończenia podłóg przyjęto 2cm. 3. Powierzchnie liczone wg PN-ISO 9836. 4. Urządzenia sanitarne i kuchenne oraz meble nie stanowią wyposażenia mieszkania. Rozmieszczenie mebli jest przykładowe, a rozmieszczenie urządzeń wskazuje lokalizację podejść instalacji. 5. Szczegółowe dane i rysunki techniczne dostępne w biurze sprzedaży. 6. Nie dopuszcza się jakichkolwiek ingerencji w konstrukcję, elewację oraz ściany międzylokalowe.

Budynek A / Klatka I
Dwupokojowe
Parter

5

Lokalizacja mieszkania



Cena:

Pow. użytkowa lokalu:

47.84m²

1	Pokój dzienny + aneks kuch.	25,83 m ²
2	Pokój	11,23 m ²
3	Łazienka	5,38 m ²
4	Hol	4,21 m ²
5	Ogród	27,84 m ²

Pow. pomieszczeń: 46,65 m²
Pow. pod ściankami: 1,19 m²

GŁÓWNY PROJEKTANT

 **loesch+partnerzy**