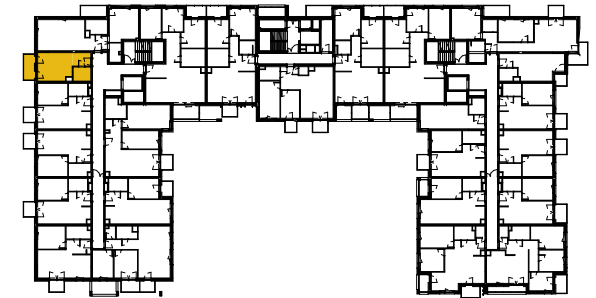




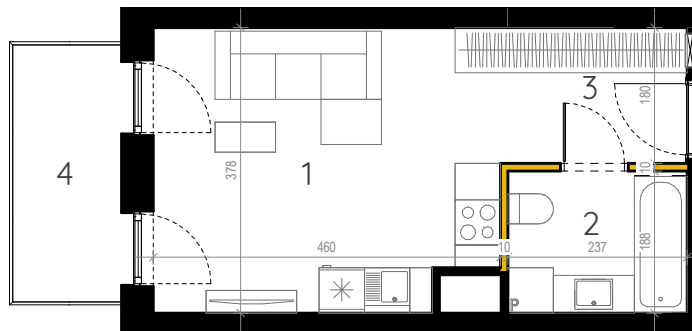
Lokalizacja mieszkania



Cena:


Pow. użytkowa lokalu:

26.11m²



1	Pokój dzienny + aneks kuch.	16,83 m ²
2	Łazienka	4,46 m ²
3	Hol	4,45 m ²
4	Balkon	4,90 m ²

Aranżacja przedstawiona na rysunkach jest przykładowa.

 Ścianki możliwe do demontażu.



Uwagi: 1. Wymiary i powierzchnie w dalszym etapie projektowania mogą ulec nieznacznym zmianom. 2. Na warstwy wykończenia podłóg przyjęto 2cm. 3. Powierzchnie liczone wg PN-ISO 9836. 4. Urządzenia sanitarne i kuchenne oraz meble nie stanowią wyposażenia mieszkania. Rozmieszczenie mebli jest przykładowe, a rozmieszczenie urządzeń wskazuje lokalizację podejść instalacji. 5. Szczegółowe dane i rysunki techniczne dostępne w biurze sprzedaży. 6. Nie dopuszcza się jakichkolwiek ingerencji w konstrukcję, elewację oraz ściany międzylokalowe.

Pow. pomieszczeń: 25.73 m²
Pow. pod ściankami: 0.38 m²

GŁÓWNY PROJEKTANT

 **loesch+partnerzy**