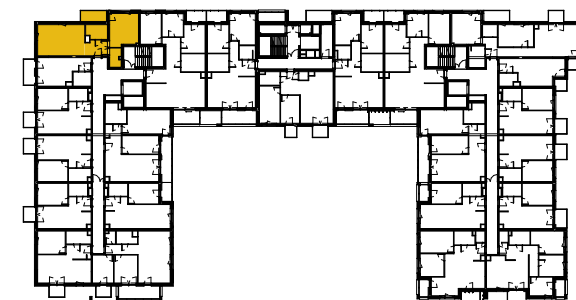




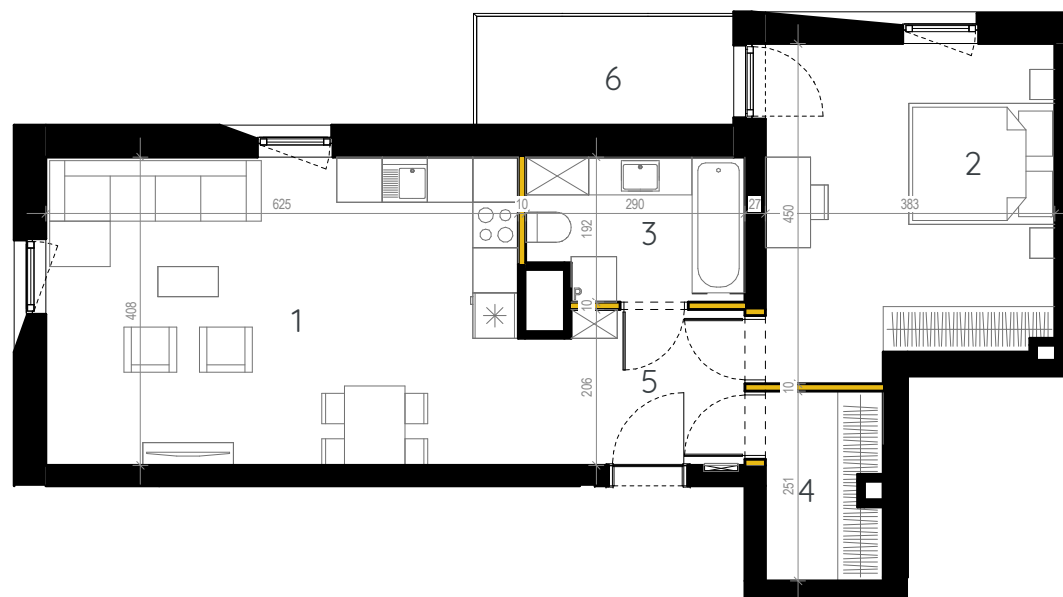
Lokalizacja mieszkania



Cena:

Pow. użytkowa lokalu:

57.19m²



1	Pokój dzienny + aneks kuch.	25,50 m ²
2	Pokój	16,22 m ²
3	Łazienka	5,26 m ²
4	Garderoba	3,77 m ²
5	Hol	5,91 m ²
6	Balkon	4,86 m ²

Aranżacja przedstawiona na rysunkach jest przykładowa.

 Ścianki możliwe do demontażu.



Uwagi: 1. Wymiary i powierzchnie w dalszym etapie projektowania mogą ulec nieznacznym zmianom. 2. Na warstwy wykończenia podłóg przyjęto 2cm. 3. Powierzchnie liczone wg PN-ISO 9836. 4. Urządzenia sanitarne i kuchenne oraz meble nie stanowią wyposażenia mieszkania. Rozmieszczenie mebli jest przykładowe, a rozmieszczenie urządzeń wskazuje lokalizację podejść instalacji. 5. Szczegółowe dane i rysunki techniczne dostępne w biurze sprzedaży. 6. Nie dopuszcza się jakichkolwiek ingerencji w konstrukcję, elewację oraz ściany międzylokalowe.

Pow. pomieszczeń: 56.66 m²
Pow. pod ściankami: 0.53 m²

GŁÓWNY PROJEKTANT

 **loesch+partnerzy**