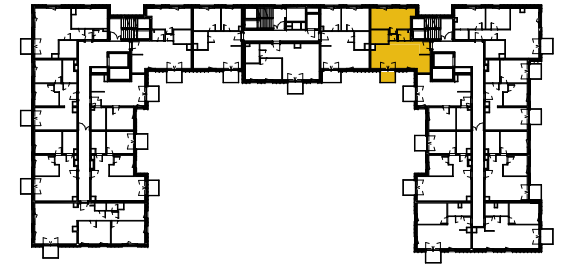




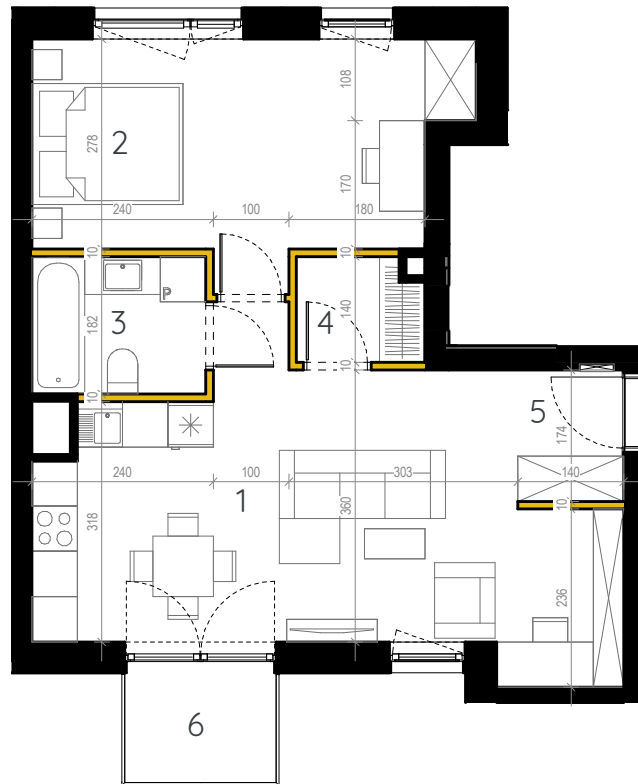
Lokalizacja mieszkania



Cena:

Pow. użytkowa lokalu:

52.04m²



Aranżacja przedstawiona na rysunkach jest przykładowa.

 Ścianki możliwe do demontażu.



| | | |
|---|-----------------------------|----------------------|
| 1 | Pokój dzienny + aneks kuch. | 23,45 m ² |
| 2 | Pokój | 15,79 m ² |
| 3 | Łazienka | 4,19 m ² |
| 4 | Garderoba | 2,26 m ² |
| 5 | Hol | 5,03 m ² |
| 6 | Balkon | 2,86 m ² |

Pow. pomieszczeń: 50.71 m²
Pow. pod ściankami: 1.33 m²

Uwagi: 1. Wymiary i powierzchnie w dalszym etapie projektowania mogą ulec nieznacznym zmianom. 2. Na warstwy wykończenia podłóg przyjęto 2cm. 3. Powierzchnie liczone wg PN-ISO 9836. 4. Urządzenia sanitarne i kuchenne oraz meble nie stanowią wyposażenia mieszkania. Rozmieszczenie mebli jest przykładowe, a rozmieszczenie urządzeń wskazuje lokalizację podejść instalacji. 5. Szczegółowe dane i rysunki techniczne dostępne w biurze sprzedaży. 6. Nie dopuszcza się jakichkolwiek ingerencji w konstrukcję, elewację oraz ściany międzylokalowe.

GŁÓWNY PROJEKTANT