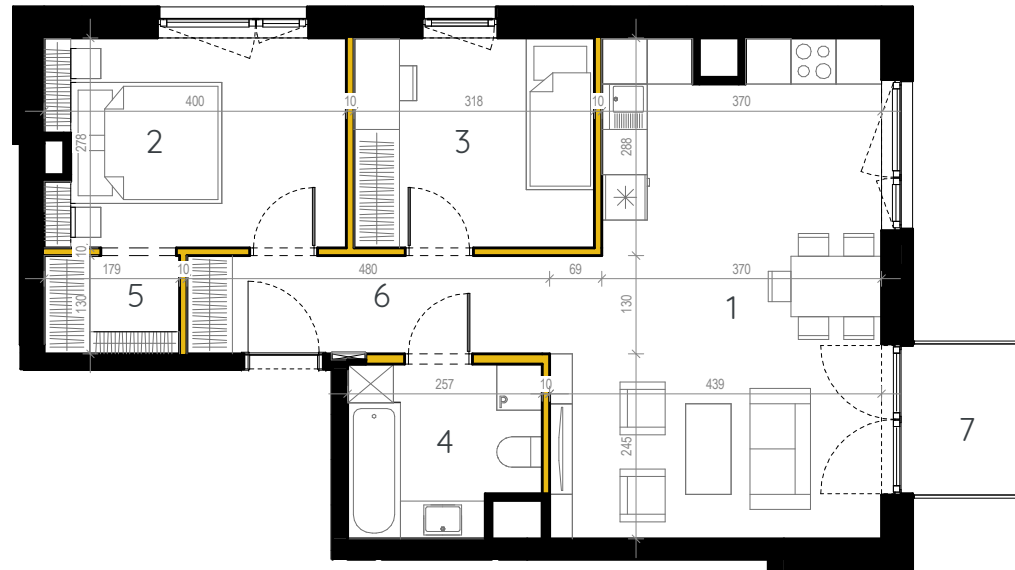
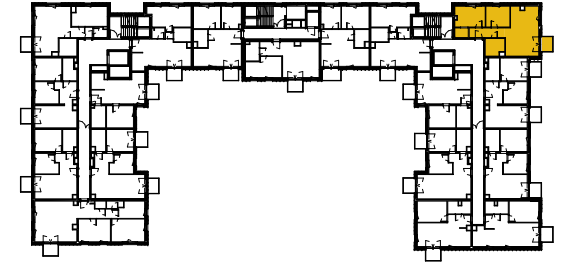




Lokalizacja mieszkania



Cena:

Pow. użytkowa lokalu:

62.43m²

| | | |
|---|-----------------------------|----------------------|
| 1 | Pokój dzienny + aneks kuch. | 26,90 m ² |
| 2 | Pokój | 10,90 m ² |
| 3 | Pokój | 8,84 m ² |
| 4 | Łazienka | 5,51 m ² |
| 5 | Garderoba | 2,33 m ² |
| 6 | Hol | 6,04 m ² |
| 7 | Balkon | 2,86 m ² |

Aranżacja przedstawiona na rysunkach jest przykładowa.

 Ścianki możliwe do demontażu.



Uwagi: 1. Wymiary i powierzchnie w dalszym etapie projektowania mogą ulec nieznacznym zmianom. 2. Na warstwy wykończenia podłóg przyjęto 2cm. 3. Powierzchnie liczone wg PN-ISO 9836. 4. Urządzenia sanitarne i kuchenne oraz meble nie stanowią wyposażenia mieszkania. Rozmieszczenie mebli jest przykładowe, a rozmieszczenie urządzeń wskazuje lokalizację podejść instalacji. 5. Szczegółowe dane i rysunki techniczne dostępne w biurze sprzedaży. 6. Nie dopuszcza się jakichkolwiek ingerencji w konstrukcję, elewację oraz ściany międzylokalowe.

Pow. pomieszczeń: 60.52 m²
Pow. pod ściankami: 1.91 m²

GŁÓWNY PROJEKTANT

 **loesch+partnerzy**