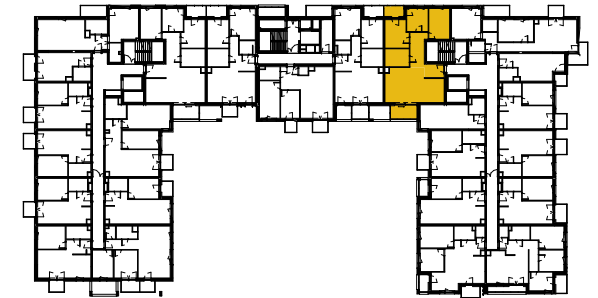




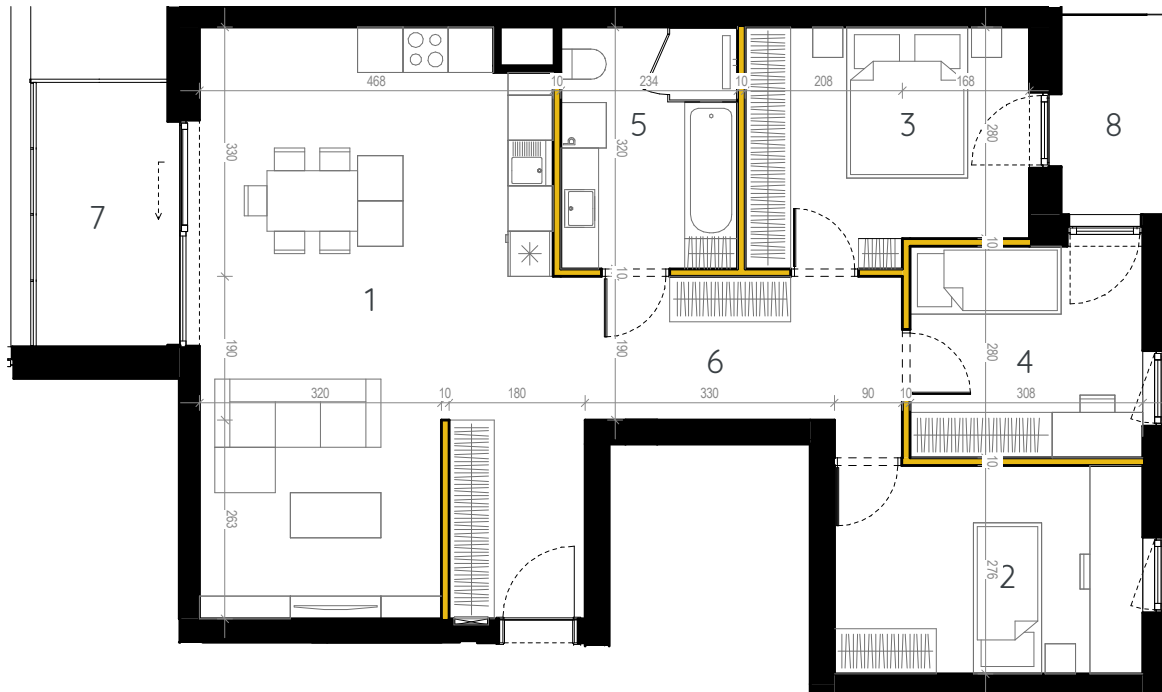
Lokalizacja mieszkania



Cena:

Pow. użytkowa lokalu:

87.13m²



Aranżacja przedstawiona na rysunkach jest przykładowa.

 Ścianki możliwe do demontażu.



1	Pokój dzienny + aneks kuch.	32,28 m ²
2	Pokój	11,26 m ²
3	Pokój	11,36 m ²
4	Pokój	8,62 m ²
5	Łazienka	7,49 m ²
6	Hol	13,96 m ²
7	Balkon	6,44 m ²
8	Loggia	3,81 m ²

Pow. pomieszczeń: 84.97 m²
Pow. pod ściankami: 2.16 m²

Uwagi: 1. Wymiary i powierzchnie w dalszym etapie projektowania mogą ulec nieznacznym zmianom. 2. Na warstwy wykończenia podłóg przyjęto 2cm. 3. Powierzchnie liczone wg PN-ISO 9836. 4. Urządzenia sanitarne i kuchenne oraz meble nie stanowią wyposażenia mieszkania. Rozmieszczenie mebli jest przykładowe, a rozmieszczenie urządzeń wskazuje lokalizację podejść instalacji. 5. Szczegółowe dane i rysunki techniczne dostępne w biurze sprzedaży. 6. Nie dopuszcza się jakichkolwiek ingerencji w konstrukcję, elewację oraz ściany międzylokalowe.

GŁÓWNY PROJEKTANT