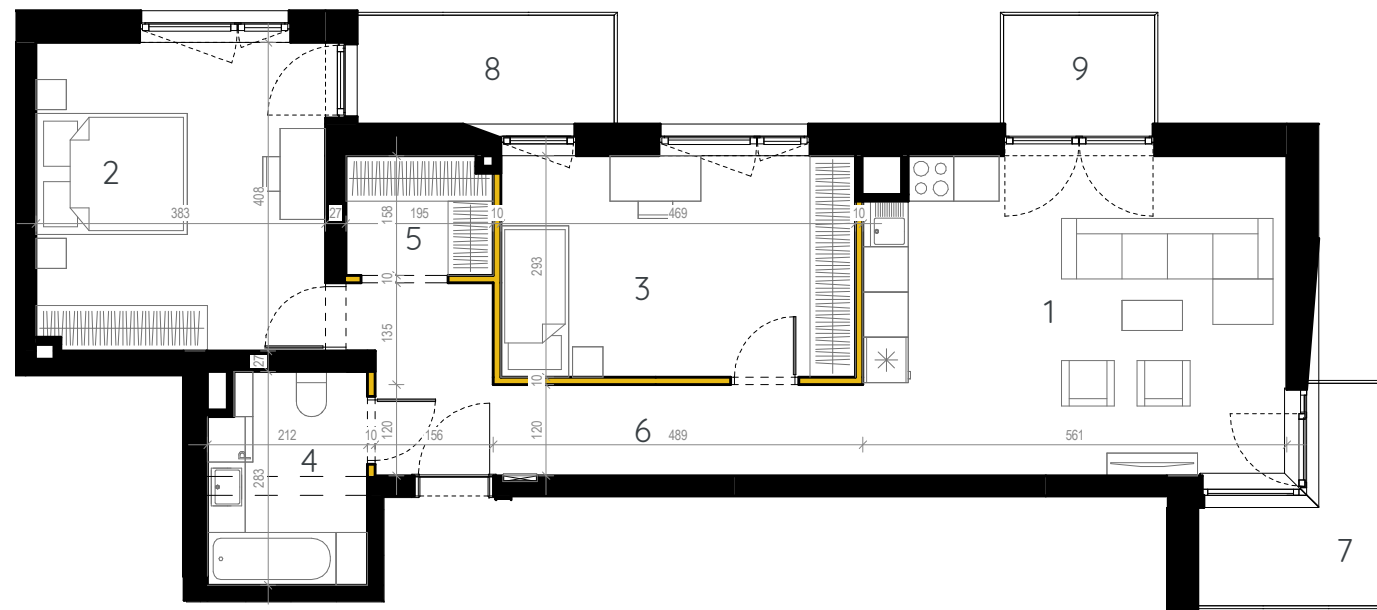
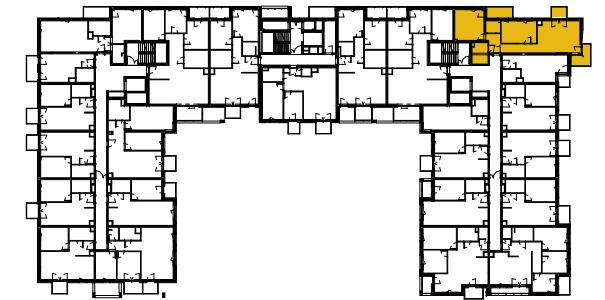


Lokalizacja mieszkania



Cena:

Pow. użytkowa lokalu:

73.04m²

1	Pokój dzienny + aneks kuch.	23,43 m ²
2	Pokój	15,57 m ²
3	Pokój	13,72 m ²
4	Łazienka	5,78 m ²
5	Garderoba	3,03 m ²
6	Hol	10,16 m ²
7	Balkon	5,02 m ²
8	Balkon	4,86 m ²
9	Balkon	2,86 m ²

Pow. pomieszczeń: 71.69 m²
Pow. pod ściankami: 1.35 m²

 Ścianki możliwe do demontażu. I Aranżacja przedstawiona na rysunkach jest przykładowa.

0 1 2 3 4m



Uwagi: 1. Wymiary i powierzchnie w dalszym etapie projektowania mogą ulec nieznacznym zmianom. 2. Na warstwy wykończenia podłóg przyjęto 2cm. 3. Powierzchnie liczone wg PN-ISO 9836. 4. Urządzenia sanitarne i kuchenne oraz meble nie stanowią wyposażenia mieszkania. Rozmieszczenie mebli jest przykładowe, a rozmieszczenie urządzeń wskazuje lokalizację podejść instalacji. 5. Szczegółowe dane i rysunki techniczne dostępne w biurze sprzedaży. 6. Nie dopuszcza się jakichkolwiek ingerencji w konstrukcję, elewację oraz ściany międzylokalowe.

GŁÓWNY PROJEKTANT

 **loesch+partnerzy**