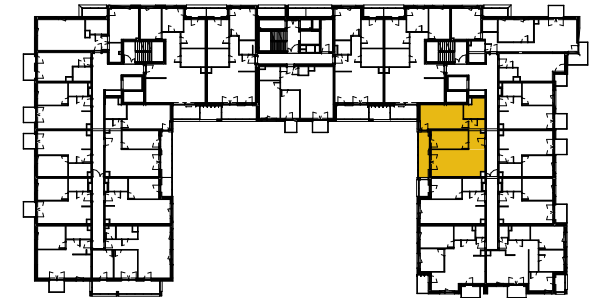




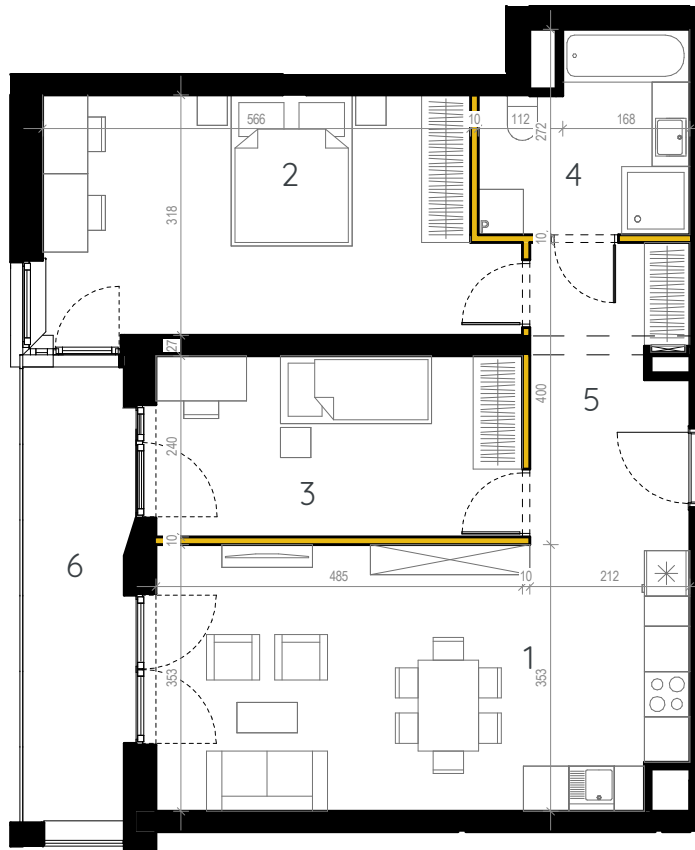
Lokalizacja mieszkania



Cena:

Pow. użytkowa lokalu:

## 71.22m<sup>2</sup>



Aranżacja przedstawiona na rysunkach jest przykładowa.

 Ścianki możliwe do demontażu.



1	Pokój dzienny + aneks kuch.	24,55 m <sup>2</sup>
2	Pokój	18,86 m <sup>2</sup>
3	Pokój	11,64 m <sup>2</sup>
4	Łazienka	6,64 m <sup>2</sup>
5	Hol	8,19 m <sup>2</sup>
6	Loggia	8,08 m <sup>2</sup>

Pow. pomieszczeń: 69,88 m<sup>2</sup>  
 Pow. pod ściankami: 1,34 m<sup>2</sup>

Uwagi: 1. Wymiary i powierzchnie w dalszym etapie projektowania mogą ulec nieznacznym zmianom. 2. Na warstwy wykończenia podłóg przyjęto 2cm. 3. Powierzchnie liczone wg PN-ISO 9836. 4. Urządzenia sanitarne i kuchenne oraz meble nie stanowią wyposażenia mieszkania. Rozmieszczenie mebli jest przykładowe, a rozmieszczenie urządzeń wskazuje lokalizację podejść instalacji. 5. Szczegółowe dane i rysunki techniczne dostępne w biurze sprzedaży. 6. Nie dopuszcza się jakichkolwiek ingerencji w konstrukcję, elewację oraz ściany międzylokalowe.

GŁÓWNY PROJEKTANT

 loesch+partnerzy